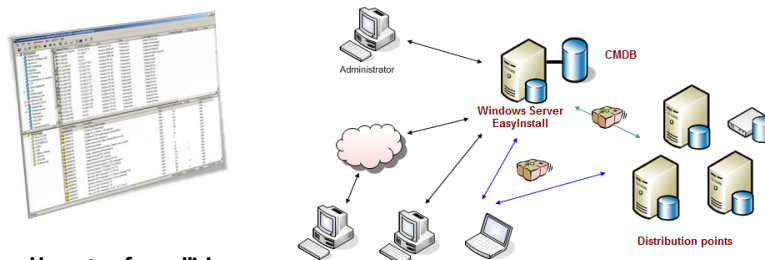


WINDOWS DESKTOP OG SERVER MANAGEMENT

EasyInstall ist durch ITIL-Prozess-Denken und mit Fokus auf Effizienz entwickelt und um den Ressourcenverbrauch der Unternehmen zu reduzieren. Die Kosten für Installation, Administration und Support von Windows-basierten Computern werden ebenfalls gesenkt. Wir bieten Ihnen eine Software-Lösung an, die durch Zentralisierung und Standardisierung einen einfachen und strukturierten Arbeitsablauf schafft. Dies trägt zu weniger Ressourcenverbrauch und erhöhter Stabilität bei. Abänderungen und Anforderungen von Anwendern können schnell erfüllt werden.



Einfach und benutzerfreundlich

Die Herausforderungen für alle Organisationen sind eine sichere und zuverlässige IT-Umgebung bereitzustellen, um eine optimale Leistung zu erzielen und die Gesamtkosten für Installation, Administration und Wartung zu reduzieren.

EasyInstall liefert eine einfache und effektive Lösung für die zentrale Verwaltung von Windows-basierten IT-Arbeitsplätzen. Installation von Betriebssystemen, Applikationen und Updates erfolgen automatisch über das Netzwerk, wo immer Sie sind. Es kostet nur ein paar Mauseklicks.

Mit EasyInstall geht es schnell, die Computer zu installieren und konfigurieren. Den Net-Anschluss an den Computer anschließen, Netzwerk starten und den Namen Ihres Computers angeben. Die Installation des Betriebssystems, der Treiber und Einstellungen werden automatisch durchgeführt. EasyInstall installiert gleichzeitig Applikationen und Einstellungen. Ein IT-Arbeitsplatz ist jetzt konfiguriert und einsatzbereit.

Optimale Kontrolle.

In der Zentrale kann man mit EasyInstall jeden Computer neuinstallation. Neu zu installieren ist schneller und effizienter statt Fehlerbehebung. Neuinstallation inkl. alle Aktualisierungen geschehen automatisch. IT-Helpdesk / Support nimmt nur wenig Zeit in Anspruch und der Benutzer ist schnell weiter.

EasyInstall ist die beste und günstigste Alternative auf dem Markt. Trotz seiner bescheidenen Größe kann IXP Data zufriedene Kunden im Wettbewerb mit internationalen Firmen erwerben und bewahren. Wir denken es ist die Tatsache, dass EasyInstall sich auf den Windows Desktop und Server Management konzentriert. Als Kunde sind Sie nah an IXP Daten und Entwicklung, und Wünsche für neue relevante Funktionen können schnell realisiert werden.

Über IXP Daten.

IXP Data ist ein dänische Firma, die Windows Management und Windows Deployment-Lösungen entwickelt und via das dänische entwickelte Software-Produkt EasyInstall liefert.



TECHNISCHE DATEN

EasyInstall Funktionen

- OS Deployment
- Software Distribution
- Wake on LAN
- PXE boot / WinPE
- License management
- Remote control
- Inventory data
- Automatic reports
- Automatic backup
- Distributions points, standard file servers incl. NAS boxes
- Distribution based on AD group membership to computers and users
- Dynamische Gruppen
- Scheduled software distribution
- Central initiated reinstallation
- Software metering
- Software detection
- Software asset management
- Power management
- Printer connection management
- Software cost centers
- Supports all package technologies
- Secure hard disk erase
- ITIL process support and description
- Klienten über das Internet verbunden
- Selbst service software portal

EasyInstall Engine

- Dedicated Windows Server 2012 R2 - 2016, domain member
- 64-bit
- 8 Gb Memory
- Dual socket 2.5 GHz CPU, quad core
- 100 Mbit network connection
- 100 Gb dedicated NTFS / ReFS disk system
- File-sharing
- DNS-Infrastruktur mit gemeinsamem
- Max. empfohlen, 5000 klienten pro. EasyInstall Engine server

Es wird empfohlen, zusätzliche (eine oder mehrere) Software-Server (Windows 2003-2016 Fileserver oder NAS-Boxen), verwenden, um Server-und Bandbreiten -belastung zu reduzieren.

EasyInstall wird in virtuellen Umgebungen, einschließlich VMware, Citrix XenServer und Microsoft HyperV unterstützt.

EasyInstall Klienten

- Windows XP
- Windows Vista
- Windows 7
- Windows 8 / 8.1 (Intel)
- Windows 10 (Intel)
- Windows Server 2003 R2
- Windows Server 2008 R2
- Windows Server 2012 R2
- Windows Server 2016
- 32-bit and 64-bit
- 1024 Mb memory
- Microsoft HCL
- PCI or PCMCIA network adapter
- SM/DMI BIOS 2.0
- File-sharing
- 1Gb freier speicherplatz auf laufwerk c:
- PXE, CD / DVD or USB
- Muss auf ICMP-echo (ping) antworten

MDM

- Android 4 oder höher
- Apple iOS 7 oder höher
- Apple MacOS 10.7 Lion oder höher

EasyInstall Administrator

- Windows 7
- Windows 8 / 8.1 (Intel)
- Windows 10 (Intel)
- Windows Server 2012 R2
- Windows Server 2016

EasyInstall Integration

EasyInstall haben direkte Integration in den folgenden Systemen / Produkten.

- Microsoft Active Directory
 - * Benutzer-Informationen
 - * Erstellen und löschen von computern
 - * Group Policies
- DameWare Remote Control
- Timbuktu Remote Control
- TeamViewer Remote Control
- Netop Remote Control
- Symantec pcAnywhere
- Intel LANDesk Remote Control
- Radmin Remote Control

Es besteht eine direkte Möglichkeit zur Integration mit anderen Produkten durch die benutzerdefinierten Menü Extras.

